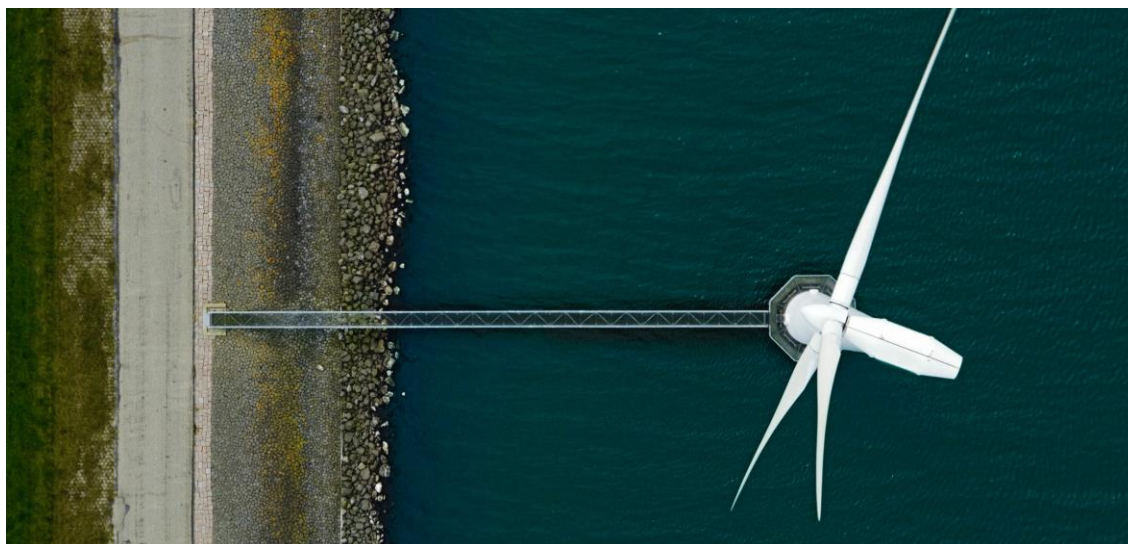


Factsheet

De Nederlandse WindEnergie Associatie (NWEA)



De Nederlandse WindEnergie Associatie (NWEA) is de branchevereniging van bedrijven en organisaties die werken aan meer duurzame windenergie op land en op zee. NWEA verenigt de windsector en versnelt de omslag naar een hernieuwbare energievoorziening door bedrijven en overheden te bewegen sterk op windenergie in te zetten. NWEA is aangesloten bij WindEurope, de Europese windenergie associatie, en bij de Nederlandse Vereniging Duurzame Energie (NVDE).

NWEA werkt aan het vergroten van de acceptatie van windenergie, en faciliteert haar leden met de groei van windenergie in Nederland en het buitenland. Wij zijn proactief betrokken bij economische, technische, politieke en beleidsmatige ontwikkelingen in de windsector. NWEA is een branchevereniging voor bedrijven en organisaties in de windsector en een belangenorganisatie voor duurzame windenergie richting de politiek en beleidsmakers.

Windenergie is de belangrijkste duurzame energiebron van Nederland en groeit sterk. In 2015 genereerde wind 5,8 procent van alle stroom in Nederland (CBS). In het Energieakkoord is afgesproken dat het opgestelde vermogen aan windenergie in 2023 vier keer zo groot moet zijn als in 2013. Dit geeft niet alleen de verduurzaming van de energie een impuls maar ook de werkgelegenheid in Nederland.

NWEA is inhoudelijk georganiseerd in vijf Commissies. De leden van de commissies zijn deskundigen vanuit de verschillende leden van NWEA.

Commissie Wind op Land

Deze Commissie werkt aan het versterken van de positie van windenergie op land in wet- en regelgeving en in ruimtelijke plannen van Rijk en provincies. De Commissie heeft als doel het zorgen voor goede financieel-economische randvoorwaarden voor zowel investeringen in windenergie als in de exploitatie van windmolens, en houdt de

Factsheet

Commissie zich bezig met de werkwijze van regelingen als de SDE+ (de Stimuleringsregeling Duurzame Energie+).

Commissie Offshore

De Commissie Offshore houdt zich bezig met alle aspecten die te maken hebben met windenergie op de Noordzee, zoals wet- en regelgeving, tenderprocedures, locatiekeuzes, subsidiemogelijkheden en de aansluiting op het elektriciteitsnet. In de Commissie zijn de initiatiefnemers vertegenwoordigd die plannen hebben ingediend voor windparken op het Nederlands deel van de Noordzee of dit van plan zijn te doen.

Commissie Communicatie

De Commissie Communicatie bevordert primair de acceptatie van windmolens. De Commissie werkt daartoe samen met de leden van NWEA en met externe belanghebbenden zoals groene organisaties. Het werkterrein van de Commissie Communicatie betreft daarnaast de externe presentatie van NWEA naar het publiek, de politiek en de leden zelf. Ook de jaarlijkse Open Winddag is deel van het takenpakket van de commissie.

Commissie Public Affairs

De Commissie Public Affairs richt zich met name op de agenda van de Tweede Kamer. Samen met de leden en met externe partijen werken we aan betere wet- en regelgeving op de terreinen die voor windenergie relevant zijn. In de Commissie worden strategieën voor politieke beïnvloeding besproken, acties bedacht en taken verdeeld.

Commissie Veiligheid & Opleidingen

De Commissie richt zich op de bedrijfsvoering van windmolens. Het gaat onder andere om veilig werken aan en in

windmolens, veilige bedrijfsvoering en gestructureerd onderhoud. De Commissie adviseert onder andere over de Arbocatalogus Windenergiebedrijven voor veilig werken aan molens.

Werkgroepen

Daarnaast kent NWEA nog een groot aantal gespecialiseerde werkgroepen die direct onder de commissies vallen. Ook is er de aparte Werkgroep Miniwindmolens. In deze Werkgroep zijn producenten, adviseurs en importeurs van miniwindmolens verenigd.

De Visie van NWEA

Windenergie is een bijzonder duurzame en efficiënte vorm van energie. Door onze kenniseconomie, geografische ligging, ervaring in de (water)bouw en onze eeuwenoude traditie van windmolens is Nederland uitstekend gepositioneerd om wind te oogsten voor elektriciteit.

In combinatie met andere duurzame energiebronnen biedt innovatieve windenergie een optimale balans tussen mens (people), de aarde (planet) en de economie (profit). NWEA is ervan overtuigd dat een uitgekiend evenwicht tussen deze drie belangen de beste garantie biedt voor een betrouwbare, duurzame energievoorziening.

Daarom werkt NWEA vanuit een intrinsieke motivatie voor een duurzame wereld in volledige transparantie samen met bedrijven, energiecoöperaties, maatschappelijke organisaties, de overheid en burgers. Samen zorgen we voor de juiste economische, technische en politieke condities voor de acceptatie en realisatie van windenergie op land en op zee.